

# MONTHLY MEMBERSHIP PROGRESS REPORT

LOCAL BRAZIL

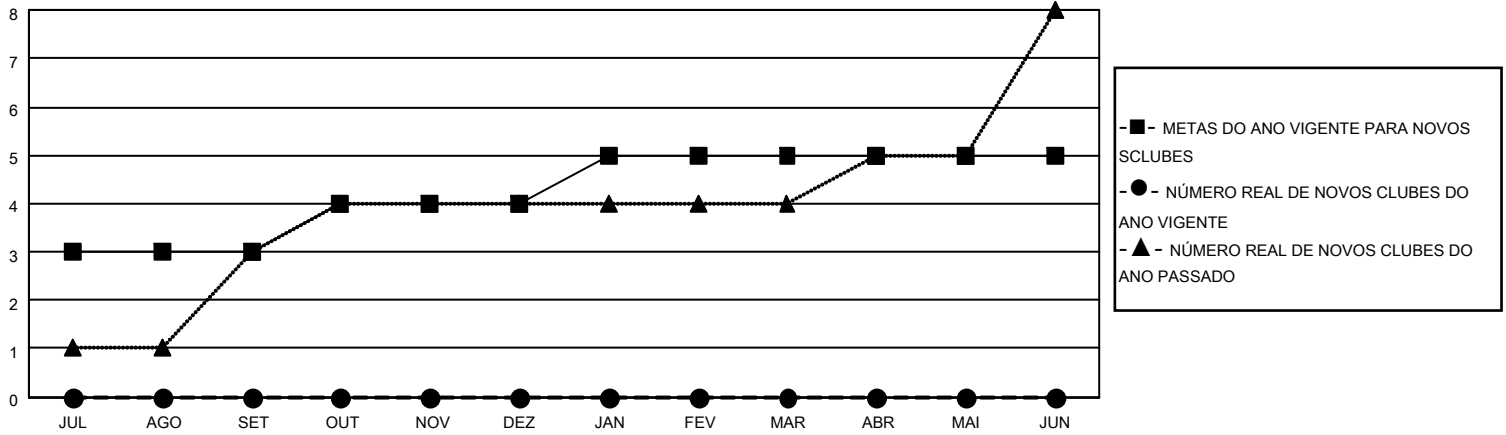
District LB 2

Results as of: 4/30/2023

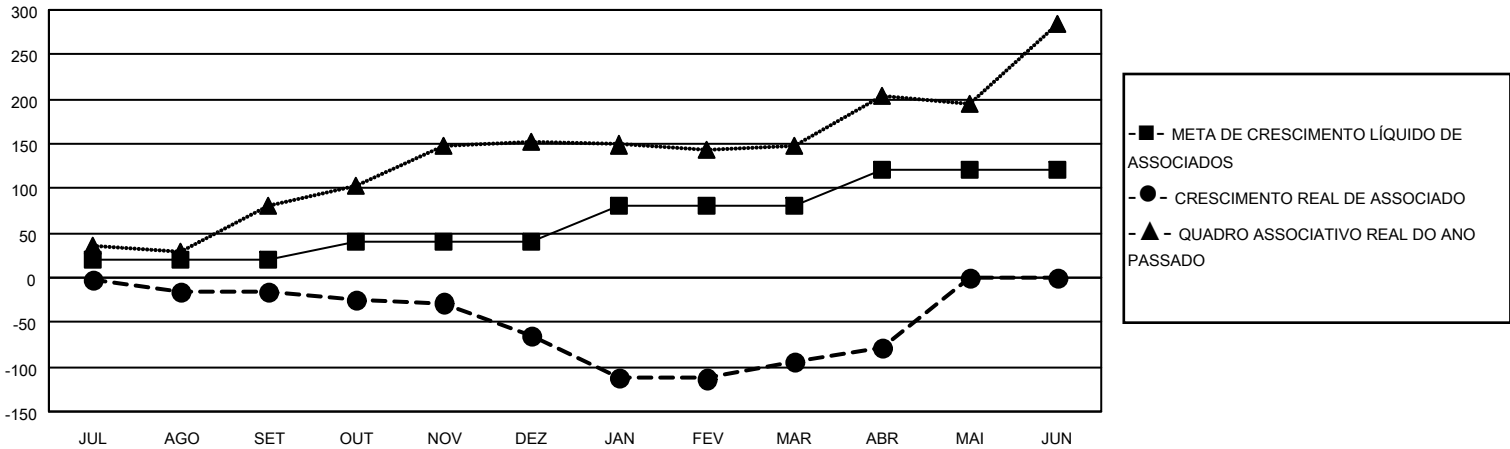
Clubes			
RESULTADOS PARA 2022-2023			
TRIMESTRE	META DE NOVOS CLUBES	NOVOS CLUBES	CLUBES BAIXADO
JUL/AGO/SET	3	0	0
OUT/NOV/DEZ	1	0	1
JAN/FEV/MAR	1	0	2
ABR/MAI/JUN	0	0	0

Sócios			
RESULTADOS PARA 2022-2023			
TRIMESTRE	META DE CRESCIMENTO LÍQUIDO DE ASSOCIADOS	CRESCIMENTO REAL DE ASSOCIADO	BAIXA REAL DE ASSOCIADOS (incluindo transferências)
JUL/AGO/SET	20	32	44
OUT/NOV/DEZ	20	24	74
JAN/FEV/MAR	40	61	82
ABR/MAI/JUN	40	25	7

CUMULATIVO DO NÚMERO REAL E METAS DE NOVOS CLUBES



CUMULATIVO DO NÚMERO REAL E METAS DE SÓCIOS



CLUBES BAIXADOS: 3

20 CLUBS OF 46 ADICIONADO 1 OU MAIS NOVOS SÓCIOS

DISTRIBUIÇÃO POR SEXO

SÓCIOS BAIXADOS

FALECIDO	5
CLUBES CANCELADOS	66
OUTRO	136
<b>TOTAL</b>	<b>207</b>

[CLIQUE AQUI PARA OS DADOS CUMULATIVOS DO QUADRO ASSOCIATIVO](#)

MASCULINO	673 (52.87%)
FEMININO	599 (47.05%)
NON BINARY	1 (0.08%)
PREFER NOT TO ANSWER	0 (0.00%)

TOTAL DE ASSOCIADOS EM UNIDADES FAMILIARES	575
ASSOCIADOS FAMILIARES PAGANDO A METADE DAS QUOTAS	307